

超长寿

高纹波

高稳定

RoHS 指令
适应品

- 最适合列车用、机械设备用、大型数控集成电源等大型控制设备。
- 军用 AC/DC 直流开关电源、静止变频电源、大功率直流开关电源、逆变电源、航空航天舰艇船舶、工业控制用军用设备、武器系统领域、数字化磁粉探伤机
- 保证 85°C 20000 小时 (105°C 12000 小时)

规格表

项目	特性	
工作温度范围	-25~+85°C	
额定电压范围	16~500VDC	
静电容量容许差	± 20% (M)	20°C/120HZ
漏电流	I=0.02CV 或者 5mA 中任意一个较小值 I:漏电流 (µA)、C:静电容量 (µF)、额定电压 (VDC)	
损失角正切值 tanδ	≤0.10	20°C/120HZ
温度特性	静电容量变化率 C (-25°C) / C (+20°C) ≥0.7	
绝缘电阻	全部端子和容器套上的绝缘套且安装的固定带之间用 DC500V 的绝缘电阻测定仪测出的值 ≥100MΩ	
绝缘耐压	全部端子和容器套的绝缘套且安装的固定带之间施加 AC2000V 的电压 1 分钟未出现异常。	
耐久性	在 85°C 环境下, 不超过额定电压的范围内叠加额定纹波电流, 连续加载额定电压 20000 小时后, 待温度恢复到 20°C 进行测量时, 应满足以下要求。	
	静电容量变化率	≤初始值的 ±20%
	损失角正切值	≤初始规格值的 200%
	漏电流	≤初始规格值
高温无负荷特性	在 85°C 环境下, 无负荷放置 1000 小时后待温度恢复到 20°C, 进行试验前处理 (JIS C 5101-4 4.1 项) 后进行测量时, 应满足以下要求	
	静电容量变化率	≤初始值的 ±20%
	损失角正切值	≤初始规格值的 200%
	漏电流	≤初始规格值

尺寸图 [mm]

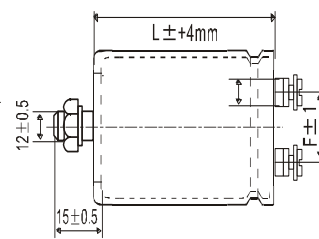
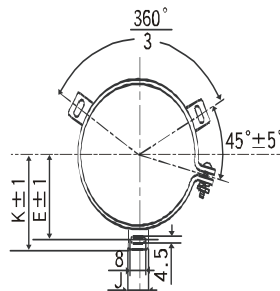
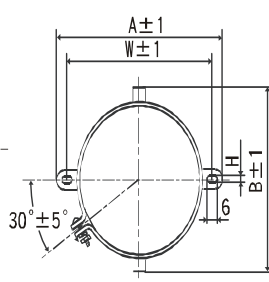
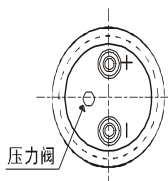
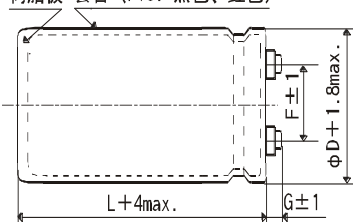
●端子代码 : M5

●绑带代码 : B

●绑带代码 : C

●无绑带代码 : N

树脂板 套管 (PVC: 黑色、红色)



035~ 063.5: G=6

076.2~ 089: G=5

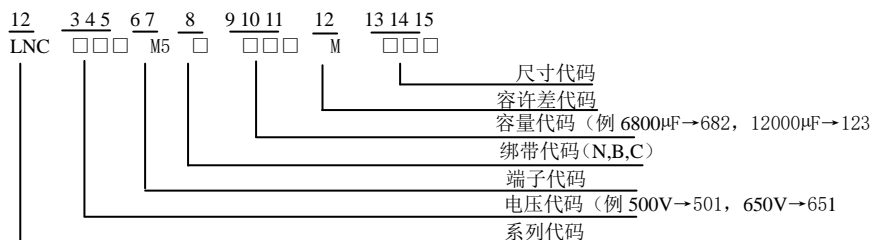
端子螺丝规格

~ 089 +字六角长螺丝 M5*0.8*10 M6*1.0*10 0100 +字圆型小螺丝 M8*1.25*16

螺丝拧紧最大容许转矩 3.23N.m 弹簧圈、平垫圈, 螺丝拧紧最大容许转矩 6.31N.m

∅D	A	B	W	H	F
35	58.0	44.0	48.0	3.5	12.7
50	78.0	64.0	68.0	4.5	22.4
63.5	90.0	76.0	80.0	4.5	28.0
76.2	104.5	90.0	93.5	4.5	31.5

产品型号体系



∅D	E	K	F	J
50	32.5	37.0	14.0	22.4
63.5	38.1	43.5	28.0	14.0
76.2	44.5	50.0	31.5	14.0
89	50.8	56.5	31.5	16.0
100	56.5	63.4	41.5	18.0

产品型号代码的详细介绍请参考 (产品型号的代表法 (螺丝端子型))

规格书中记载的内容有可能未经更新 (例如尺寸, 特殊的容量, 特殊的电压, 特殊的要求)。贵司在购买、使用时请咨询本公司商务工程师, 以便给您更新更准确的技术信息。



标准品一览表

工作电压 [V]	额定容量 [μ F]	外壳尺寸 D x L [mm]	ESR 100Hz20 $^{\circ}$ C [m Ω]	额定纹波电流 (Ams/105 $^{\circ}$ C, 120HZ)	产品型号	工作电压 [V]	额定容量 [μ F]	外壳尺寸 D x L [mm]	ESR 100Hz20 $^{\circ}$ C [m Ω]	额定纹波电流 (Ams/105 $^{\circ}$ C, 120HZ)	产品型号
16v	82000	35*55	6	9.0	LNC160M5B823KA55	25v	330000	65*130	1	36.4	LNC250M6C334KDD0
	120000	35*70	4	12.0	LNC160M5B124KA70		390000	65*130	1	32.6	LNC250M6C394KDD0
	120000	42*50	4	11.1	LNC160M5B124KV50		560000	76*145	1	42.7	LNC250M6C564KEE5
	150000	35*80	4	14.2	LNC160M5B154KA80		560000	76*170	1	45.0	LNC250M6C564KE70
	150000	42*60	3	13.7	LNC160M5B154KV60		820000	89*145	1	58.2	LNC250M6C824KFE5
	180000	35*100	3	17.0	LNC160M5B184KAA0		820000	89*145	1	62.0	LNC250M6C824KFE5
	180000	42*70	3	15.8	LNC160M5B184KV70		820000	89*170	1	61.5	LNC250M6C824KFH0
	180000	42*80	3	15.0	LNC160M5B184KV80		1200000	89*220	1	82.6	LNC250M6CC55KFN0
	220000	42*90	2	19.1	LNC160M5B224KV90		1500000	89*230	1	94.0	LNC250M6C155KFM0
	220000	50*70	2	17.7	LNC160M5B224KC70		35/40 v	18000	35*55	21	4.7
	270000	42*105	2	21.1	LNC160M5B274KVA5	22000		42*50	17	5.3	LNC400M5B223KV50
	270000	50*80	2	20.6	LNC160M5B274KC80	27000		35*70	14	6.4	LNC400M5B273KA70
	390000	50*100	1	27.0	LNC160M5B394KCA0	33000		35*80	12	7.4	LNC400M5B333KA80
	470000	65*80	1	35.6	LNC160M6C474KD80	33000		42*60	12	7.2	LNC400M5B333KV60
	560000	65*100	1	42.1	LNC160M6C564KDA0	39000		35*100	10	8.9	LNC400M5B393KAA0
	820000	65*130	1	56.5	LNC160M6C824KDD0	39000		42*70	10	8.2	LNC400M5B393KV70
	820000	76*100	1	44.1	LNC160M6C824KEA0	39000		42*80	10	7.8	LNC400M5B393KV80
	1000000	76*115	1	46.5	LNC160M6CA55KEB5	56000		50*70	7	10.0	LNC400M5B563KC70
	1200000	76*145	1	50.8	LNC160M6CC55KEE5	56000		42*90	7	10.8	LNC400M5B563KV90
	1500000	76*170	1	53.5	LNC160M6C155KE70	68000	50*80	6	11.6	LNC400M5B683KC80	
1800000	89*145	1	57.3	LNC160M6C185KFE5	68000	42*105	6	11.8	LNC400M5B683KVA5		
2200000	76*225	1	61.0	LNC160M6C225KEN0	82000	50*100	5	13.8	LNC400M5B823KCA0		
2200000	89*170	1	60.4	LNC160M6C225KFH0	100000	65*80	4	18.3	LNC400M6C104KD80		
2700000	89*220	1	67.1	LNC160M6C275KFN0	150000	65*100	3	24.4	LNC400M6C154KDA0		
3300000	89*230	1	68.3	LNC160M6C335KFM0	180000	76*100	2	23.1	LNC400M6C184KEA0		
25v	33000	35*55	14	5.9	LNC250M5B333KA55	180000	65*130	2	29.6	LNC400M6C184KDD0	
	47000	35*70	9	7.8	LNC250M5B473KA70	220000	76*115	2	26.9	LNC400M6C224KEB5	
	47000	42*50	9	7.2	LNC250M5B473KV50	270000	76*145	1	32.6	LNC400M6C274KEE5	
	56000	35*80	8	9.0	LNC250M5B563KA80	330000	76*170	1	38.0	LNC400M6C334KE70	
	68000	42*60	7	9.5	LNC250M5B683KV60	470000	89*145	1	48.5	LNC400M6C474KFE5	
	68000	35*100	5	11.9	LNC250M5B683KAA0	470000	76*225	1	51.6	LNC400M6C474KEN0	
	68000	42*70	7	10.0	LNC250M5B683KV70	560000	89*170	1	55.8	LNC400M6C564KFH0	
	82000	42*80	5	10.5	LNC250M5B823KV80	680000	89*220	1	68.3	LNC400M6C684KFN0	
	82000	42*90	7	11.0	LNC250M5B823KV90	680000	89*230	1	69.6	LNC400M6C684KFM0	
	100000	50*70	4	12.3	LNC250M5B104KC70	50v	6800	35*50	38	2.5	LNC500M5B682KA50
	120000	42*105	4	14.6	LNC250M5B124KVA5		8200	35*50	33	2.8	LNC500M5B822KA50
	120000	50*80	4	14.2	LNC250M5B124KC80		10000	42*40	22	3.1	LNC500M5B103KV40
	150000	50*100	3	17.3	LNC250M5B154KCA0		15000	42*50	18	3.3	LNC500M5B153KV50
	180000	65*80	3	22.4	LNC250M6C184KD80		15000	35*60	16	3.4	LNC500M5B153KA60
	270000	65*100	2	29.8	LNC250M6C274KDA0		18000	42*60	14	6.1	LNC500M5B183KV60
	330000	76*100	1	28.5	LNC250M6C334KEA0	22000	42*70	10	6.5	LNC500M5B223KV70	



标准品一览表

工作电压 [V]	额定容量 [μ F]	外壳尺寸 D x L [mm]	ESR 100Hz20°C [$m\Omega$]	额定纹波电流 (Ams/105°C, 120HZ)	产品型号	工作电压 [V]	额定容量 [μ F]	外壳尺寸 D x L [mm]	ESR 100Hz20°C [$m\Omega$]	额定纹波电流 (Ams/105°C, 120HZ)	产品型号
50v	27000	50*70	8	8.0	LNC500M5B273KC70	80v	18000	42*90	18	6.2	LNC800M5B183KV90
	33000	42*100	7	7.0	LNC500M5B333KVA0		18000	50*70	18	6.2	LNC800M5B183KC70
	39000	50*90	7	10.0	LNC500M5B393KC90		22000	42*105	14	7.9	LNC800M5B223KVA5
	47000	65*70	4	13.1	LNC500M6C473KD70		22000	50*80	14	7.2	LNC800M5B223KC80
	68000	65*85	4	16.5	LNC500M6C683KD85		27000	50*100	12	8.7	LNC800M5B273KCA0
	82000	76*90	3	17.1	LNC500M6C823KE90		39000	65*80	8	12.6	LNC800M6C393KD80
	100000	65*120	3	22.1	LNC500M6C104KDC0		47000	65*100	7	15.0	LNC800M6C473KDA0
	120000	76*115	2	20.3	LNC500M6C124KEB5		68000	65*130	5	15.7	LNC800M6C683KDD0
	150000	76*130	2	24.6	LNC500M6C154KED0		68000	76*100	5	19.7	LNC800M6C683KEA0
	180000	76*150	2	28.6	LNC500M6C184KEF5		82000	76*115	4	18.0	LNC800M6C823KEB5
	220000	89*140	1	35.1	LNC500M6C224KFE0		100000	76*145	3	21.7	LNC800M6C104KEE5
	270000	76*220	1	38.8	LNC500M6C274KEN0		120000	76*170	3	25.1	LNC800M6C124KE70
	330000	89*200	1	48.6	LNC500M6C334KF00		150000	89*145	2	30.0	LNC800M6C154KFE5
	390000	89*210	1	51.6	LNC500M6C394KFP0		180000	76*225	2	35.0	LNC800M6C184KEN0
470000	89*230	1	56.5	LNC500M6C474KFM0	180000	89*170	2	34.3	LNC800M6C184KPH0		
63v	8200	35*55	35	3.7	LNC630M5B822KA55	220000	89*220	1	42.6	LNC800M6C224KFN0	
	12000	42*50	24	4.6	LNC630M5B123KV50	270000	89*230	1	48.0	LNC800M6C274KFM0	
	15000	35*70	19	5.5	LNC630M5B153KA70	100v	3300	35*55	48	3.1	LNC101M5B332KA55
	18000	35*80	16	6.3	LNC630M5B183KA80		4700	35*70	34	4.1	LNC101M5B472KA70
	18000	42*60	16	6.1	LNC630M5B183KV60		4700	42*55	34	3.8	LNC101M5B472KV55
	18000	35*100	16	6.9	LNC630M5B183KAA0		5600	35*80	28	4.7	LNC101M5B562KA80
	22000	42*70	13	7.1	LNC630M5B223KV70		5600	42*70	28	4.6	LNC101M5B562KV70
	22000	42*80	13	6.8	LNC630M5B223KV80		6800	35*100	23	5.7	LNC101M5B682KAA0
	27000	50*70	11	8.0	LNC630M5B273KC70		6800	42*70	23	5.3	LNC101M5B682KV70
	27000	42*105	11	8.6	LNC630M5B273KVA5		8200	42*80	19	5.5	LNC101M5B822KV80
	33000	50*80	9	9.3	LNC630M5B333KC80		10000	50*70	16	6.5	LNC101M5B103KC70
	33000	42*105	9	9.5	LNC630M5B333KVA5		10000	42*105	16	7.1	LNC101M5B103KVA5
	39000	50*100	7	11.0	LNC630M5B393KCA0		12000	42*120	13	7.7	LNC101M5B123KVC0
	47000	65*80	6	14.5	LNC630M6C473KD80		12000	50*80	13	7.5	LNC101M5B123KC80
	68000	65*100	4	19.0	LNC630M6C683KDA0		15000	50*100	11	9.2	LNC101M5B153KCA0
	82000	76*100	3	18.0	LNC630M6C823KEA0		18000	65*80	9	12.1	LNC101M6C183KD80
	100000	65*130	3	25.5	LNC630M6C104KDD0		22000	65*100	7	14.5	LNC101M6C223KDA0
	120000	76*115	2	22.9	LNC630M6C124KEB5		27000	76*100	6	13.9	LNC101M6C273KEA0
	150000	76*145	2	28.1	LNC630M6C154KEE5		33000	65*130	5	19.6	LNC101M6C333KDD0
	180000	76*170	2	32.4	LNC630M6C184KE70		39000	76*115	4	17.6	LNC101M6C393KEB5
220000	89*145	1	38.3	LNC630M6C224KFE5	47000		76*145	3	21.1	LNC101M6C473KEE5	
220000	76*225	1	40.8	LNC630M6C224KEN0	56000		76*170	3	24.2	LNC101M6C563KE70	
270000	89*170	1	44.8	LNC630M6C274KPH0	68000	89*145	2	28.6	LNC101M6C683KFE5		
330000	89*220	1	54.9	LNC630M6C334KFN0	82000	76*225	2	33.4	LNC101M6C823KEN0		
390000	89*230	1	60.9	LNC630M6C394KFM0	82000	89*170	2	33.1	LNC101M6C823KPH0		
80v	6800	35*55	47	3.2	LNC800M5B682KA55	120000	89*220	1	44.5	LNC101M6C124KFN0	
	8200	42*50	39	3.8	LNC800M5B822KV50	120000	89*230	1	45.3	LNC101M6C124KFM0	
	10000	35*70	32	4.2	LNC800M5B103KA70	160v	1800	35*55	62	2.8	LNC161M5B182KA55
	12000	35*80	27	4.6	LNC800M5B123KA80		2200	35*70	51	3.4	LNC161M5B222KA70
	12000	42*60	27	4.7	LNC800M5B123KV60		2200	42*55	51	3.1	LNC161M5B222KV55
	15000	35*100	21	6.0	LNC800M5B153KAA0		2700	35*80	41	3.9	LNC161M5B272KA80
	15000	42*70	21	5.6	LNC800M5B153KV70		3300	42*70	34	4.2	LNC161M5B332KV70
	15000	42*80	21	5.3	LNC800M5B153KV80		3900	35*100	29	5.2	LNC161M5B392KAA0



标准品一览表

工作电压 [V]	额定容量 [μ F]	外壳尺寸 D x L [mm]	ESR 100Hz20°C [$m\Omega$]	额定纹波电流 (Ams/105°C, 120HZ)	产品型号	工作电压 [V]	额定容量 [μ F]	外壳尺寸 D x L [mm]	ESR 100Hz20°C [$m\Omega$]	额定纹波电流 (Ams/105°C, 120HZ)	产品型号	
160v	3900	42*80	29	4.6	LNC161M5B392KV80	250v	5600	50*100	17	5.7	LNC251M5B562KCA0	
	4700	42*100	24	5.4	LNC161M5B472KVA0		5600	65*80	17	7.2	LNC251M6C562KD80	
	4700	50*70	24	5.7	LNC161M5B472KC70		8200	65*100	12	8.7	LNC251M6C822KDA0	
	5600	50*80	20	6.1	LNC161M5B562KC80		10000	65*120	12	11.4	LNC251M6C103KDC0	
	6800	42*105	16	6.9	LNC161M5B682KVA5		12000	76*100	8	12.1	LNC251M6C123KEA0	
	8200	50*100	14	8.1	LNC161M5B822KCA0		15000	76*115	6	14.1	LNC251M6C153KEB5	
	8200	65*80	14	9.7	LNC161M6C822KD80		18000	76*115	6	14.1	LNC251M6C183KEB5	
	12000	65*100	9	12.8	LNC161M6C123KDA0		18000	76*145	5	16.8	LNC251M6C183KEE5	
	18000	65*130	6	13.7	LNC161M6C183KDD0		27000	76*170	5	17.7	LNC251M6C273KE70	
	18000	76*100	6	17.1	LNC161M6C183KEA0		27000	89*145	4	23.2	LNC251M6C273KFE5	
	18000	76*115	6	14.3	LNC161M6C183KEB5		33000	76*225	4	24.5	LNC251M6C333KEN0	
	27000	76*145	4	19.1	LNC161M6C273KEE5		39000	89*220	2	32.7	LNC251M6C393KFNO	
	27000	76*170	4	20.1	LNC161M6C273KE70		39000	89*230	2	33.3	LNC251M6C393KFM0	
	39000	89*145	3	25.9	LNC161M6C393KFE5		350v	680	35*55	141	1.8	LNC351M5B680KA55
	47000	76*225	2	30.2	LNC161M6C473KEN0			1000	35*70	96	2.3	LNC351M5B102KA70
	47000	89*170	2	30.0	LNC161M6C473KFHO			1200	42*55	80	2.8	LNC351M5B122KV55
56000	89*220	2	36.3	LNC161M6C563KFNO	1200	35*80		80	2.7	LNC351M5B122KA80		
68000	89*230	2	40.7	LNC161M6C683KFM0	1500	35*100		64	3.0	LNC351M5B152KAA0		
200v	1500	35*50	63	2.8	LNC201M5B152KA50	1500		42*80	64	3.4	LNC351M5B152KV80	
	1800	35*70	52	2.6	LNC201M5B182KA70	1800		42*90	53	3.6	LNC351M5B182KV90	
	2200	42*70	41	3.1	LNC201M5B222KV70	1800		50*70	53	3.8	LNC351M5B182KC70	
	2700	42*70	33	4.1	LNC201M5B272KV70	2200		50*80	43	4.2	LNC351M5B222KC80	
	3300	42*100	27	4.5	LNC201M5B332KVA0	2200		42*105	43	4.3	LNC351M5B222KVA5	
	3900	50*60	28	5.0	LNC201M5B392KC60	2700		50*100	35	5.0	LNC351M5B272KCA0	
	4700	50*80	14	5.2	LNC201M5B472KC80	3900		65*80	24	7.2	LNC351M6C392KD80	
	5600	50*90	16	7.0	LNC201M5B562KC90	4700		65*100	20	8.6	LNC351M6C472KDA0	
	6800	65*70	16	8.2	LNC201M6C682KD70	5600		76*100	17	8.2	LNC351M6C562KEA0	
	8200	65*90	11	10.3	LNC201M6C822KD90	6800		65*130	14	11.5	LNC351M6C682KDD0	
	10000	65*105	10	11.1	LNC201M6C103KDA5	6800		76*115	14	9.5	LNC351M6C682KEB5	
	12000	65*120	7	11.6	LNC201M6C123KDC0	8200	76*145	12	11.4	LNC351M6C822KEE5		
	15000	76*105	5	12.6	LNC201M6C153KEA5	10000	76*170	10	13.2	LNC351M6C103KE70		
	18000	76*130	4	14.2	LNC201M6C183KED0	12000	89*145	8	15.5	LNC351M6C123KFE5		
	22000	76*145	4	19.3	LNC201M6C223KEE5	15000	76*225	6	18.4	LNC351M6C153KEN0		
	27000	76*190	3	21.6	LNC201M6C273KEK0	15000	89*170	6	18.3	LNC351M6C153KFHO		
39000	89*200	2	26.3	LNC201M6C393KF00	18000	89*200	5	22.2	LNC351M6C183KF00			
47000	89*230	1	28.8	LNC201M6C473KFM0	22000	89*230	5	22.6	LNC351M6C223KFM0			
250v	1200	35*55	80	2.4	LNC251M5B122KA55	400v	560	35*55	227	1.4	LNC401M5B560KA55	
	1500	35*70	64	3.0	LNC251M5B152KA70		680	42*55	187	1.7	LNC401M5B680KV55	
	1500	42*55	64	2.8	LNC251M5B152KV55		820	35*70	155	1.8	LNC401M5B820KA70	
	1800	35*80	53	3.5	LNC251M5B182KA80		1000	35*80	127	2.2	LNC401M5B102KA80	
	1800	42*70	53	3.3	LNC251M5B182KV70		1000	42*70	127	2.2	LNC401M5B102KV80	
	2200	42*80	43	4.1	LNC251M5B222KV80		1200	35*100	106	2.5	LNC401M5B122KAA0	
	2700	35*100	35	4.4	LNC251M5B272KAA0		1200	42*80	106	2.4	LNC401M5B122KV80	
	2700	42*80	35	4.1	LNC251M5B272KV80		1500	42*90	85	2.8	LNC401M5B152KV90	
	3300	42*90	29	4.9	LNC251M5B332KV90		1500	50*80	85	3.0	LNC401M5B152KC80	
	3300	50*70	29	5.2	LNC251M5B332KC70		1800	50*90	71	3.3	LNC401M5B182KC90	
	3900	50*80	24	5.5	LNC251M5B392KC80		1800	42*105	71	3.3	LNC401M5B182KVA5	
	3900	42*105	24	5.7	LNC251M5B392KVA5		2200	50*100	58	3.9	LNC401M5B222KCA0	



标准品一览表

工作电压 [V]	额定容量 [μ F]	外壳尺寸 D x L [mm]	ESR 100Hz20°C [m Ω]	额定纹波电流 (Ams/105°C, 120HZ)	产品型号	工作电压 [V]	额定容量 [μ F]	外壳尺寸 D x L [mm]	ESR 100Hz20°C [m Ω]	额定纹波电流 (Ams/105°C, 120HZ)	产品型号	
400v	3300	65*80	39	5.8	LNC401M6C332KD80	450v	6800	76*170	16	10.1	LNC451M6C682KE70	
	3900	65*100	33	6.8	LNC401M6C392KDA0		8200	89*145	14	11.9	LNC451M6C822KFE5	
	4700	65*120	30	6.8	LNC401M6C472KDC0		10000	76*225	11	13.9	LNC451M6C103KEN0	
	5600	76*100	23	8.9	LNC401M6C562KEA0		12000	89*170	9	15.1	LNC451M6C123KFH0	
	6800	76*115	19	8.2	LNC401M6C682KEB5		15000	89*210	7	18.8	LNC451M6C153KFP0	
	8200	76*145	16	9.8	LNC401M6C822KEE5		18000	89*230	5	19.1	LNC451M6C183KFM0	
	450v	10000	76*170	13	11.4	LNC401M6C103KE70	500v	390	35*55	286	1.3	LNC501M5B390KA55
		12000	89*145	11	13.4	LNC401M6C123KFE5		470	42*55	237	1.5	LNC501M5B470KV55
		15000	76*225	8	16.0	LNC401M6C153KEN0		560	35*70	199	1.7	LNC501M5B560KA70
		15000	89*170	8	15.8	LNC401M6C153KFH0		680	35*80	164	2.0	LNC501M5B680KA80
		18000	89*220	7	19.2	LNC401M6C183KFN0		680	42*60	164	1.9	LNC501M5B680KV60
		22000	89*230	7	22.1	LNC401M6C223KFM0		820	35*100	136	2.2	LNC501M5B820KAA0
470		35*55	237	1.4	LNC451M5B470KA55	820		42*70	136	2.1	LNC501M5B820KV70	
560		35*70	199	1.7	LNC451M5B560KA70	1000		50*70	111	2.7	LNC501M5B102KC70	
560		42*55	199	1.7	LNC451M5B560KV55	1200		42*90	93	2.7	LNC501M5B122KV90	
680		35*80	164	1.7	LNC451M5B680KA80	1200		50*80	93	2.8	LNC501M5B122KC80	
820		42*70	136	2.0	LNC451M5B820KV70	1500		50*90	60	3.5	LNC501M5B152KC90	
820		35*100	136	2.1	LNC451M5B820KAA0	2200		65*80	51	5.0	LNC501M6C222KD80	
1000		42*80	111	2.2	LNC451M5B102KV80	2700		65*100	41	6.1	LNC501M6C272KDA0	
1000		42*70	111	2.4	LNC451M5B102KV70	3300		76*100	34	7.3	LNC501M6C332KEA0	
1200		42*90	93	2.9	LNC451M5B122KV90	3900		65*130	29	6.4	LNC501M6C392KDD0	
1500		50*85	74	3.2	LNC451M5B152KC85	4700		76*115	24	7.3	LNC501M6C472KEB5	
1500		42*105	74	3.3	LNC451M5B152KVA5	5600		76*145	20	8.7	LNC501M6C562KEE5	
1800		50*100	62	3.8	LNC451M5B182KCA0	6800		76*170	16	10.1	LNC501M6C682KE70	
2200		65*80	51	5.0	LNC451M6C222KD80	8200		89*145	14	11.9	LNC501M6C822KFE5	
2700		65*100	41	6.1	LNC451M6C272KDA0	10000		76*220	11	13.9	LNC501M6C103KEN0	
3900		65*130	29	8.1	LNC451M6C392KDD0	12000		76*230	9	15.1	LNC501M6C123KEM0	
3900		76*100	29	6.3	LNC451M6C392KEA0	15000		89*200	7	18.8	LNC501M6C153KFP0	
4700		76*115	24	7.3	LNC451M6C472KEB5	15000		89*230	7	19.1	LNC501M6C153KFM0	
5600		76*145	20	8.7	LNC451M6C562KEE5	18000		89*230	5	20.3	LNC501M6C183KFM0	

额定纹波电流频率修正系数

纹波频率与标准品一览表的规定值相异时, 请使用小于乘以下表系数所得之值的值。

● 频率修正系数

频率 (HZ)	50	120	300	1K	3K
修正系数	0.8	1.0	1.1	1.3	1.4

※铝电解电容由于在纹波电流叠加时自我发热、温度上升而老化, 每升温 5~10°C 寿命减少一半。

要想保持长寿命请在使用过程中降低纹波电流。此外, 额定电压的 80% 以上到额定电压范围内可通过降低电压延长寿命。